

Procédure pour l'utilisation du périphérique de capture USB Roxio

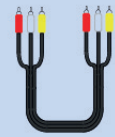
Équipement nécessaire:



Cassette VHS



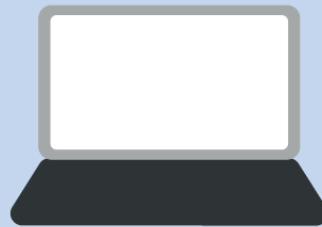
Lecteur VHS



Câble RCA



Convertisseur vidéo USB



Ordinateur



Logiciel *Roxio Easy VHS To DVD 3 Plus*

1. Sortir et brancher le lecteur VHS

1. Demander à l'aide au lecteur de sortir le lecteur VHS situé dans l'armoire
2. Placer le lecteur sur une surface plane à proximité d'une source électrique
3. Brancher le fil d'alimentation du lecteur à la source électrique
4. Brancher le câble RCA (jaune, rouge, blanc) aux prises externes (out) situées à l'arrière du lecteur



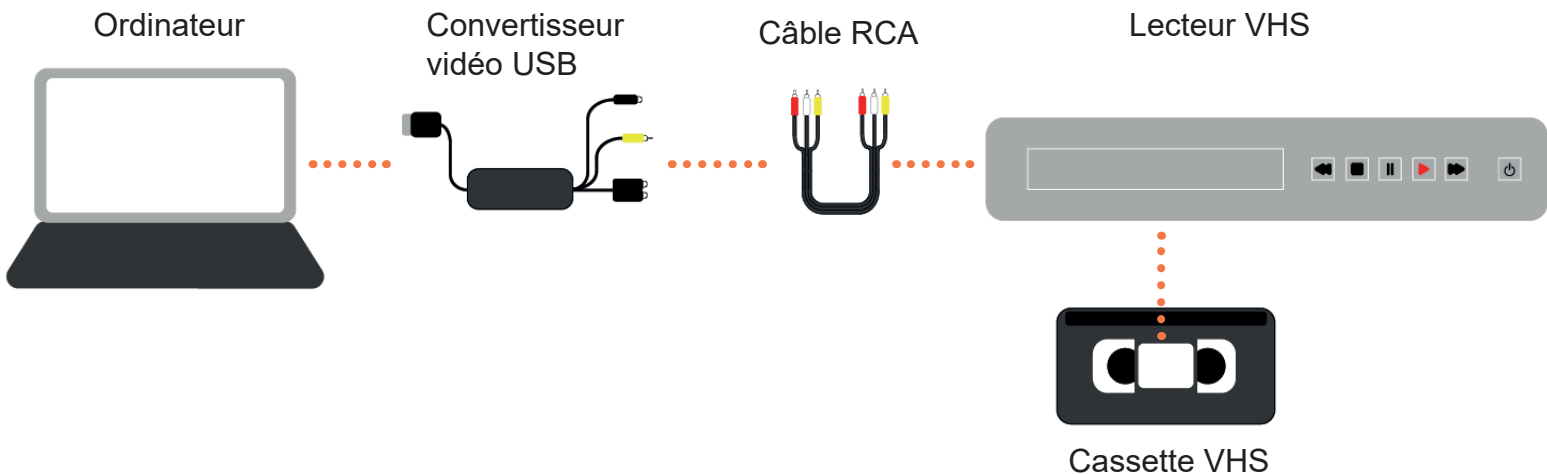
Lecteur VHS



Câble RCA

2. Sortir et brancher le périphérique

1. Connecter le convertisseur vidéo USB Roxio au câble RCA du lecteur VHS et à l'ordinateur dans la prise USB
2. Insérer la cassette VHS à enregistrer dans le lecteur VHS



3. Ouvrir et configurer le logiciel *Roxio Easy VHS To DVD 3 Plus*

1. Ouvrir le logiciel *Roxio Easy VHS To DVD 3 Plus* situé sur le bureau de l'ordinateur
2. Choisir l'icône *Enregistrer, monter, exporter*
3. Une nouvelle fenêtre s'ouvrira. Cliquer sur *Démarrez un nouveau projet*
4. Avant de commencer l'enregistrement, veuillez vous assurer que la cassette VHS est bien au début du moment que vous désirez enregistrer
5. Appuyer sur *PLAY* sur le lecteur VHS (le temps d'enregistrement correspond au temps réel de la cassette VHS)
6. Cliquer sur l'icône *Commencer l'enregistrement* dans le logiciel *Roxio Easy VHS To DVD 3 Plus*
7. Lorsque vous avez fini d'enregistrer, cliquer sur le même icône qui est alors *Arrêter l'enregistrement*
8. Pour retrouver vos vidéos, vous devez ouvrir l'explorateur de fichiers et sélectionner votre dossier *VOTRENUMÉROD'USAGER.dmz-ville*
9. Vos vidéos se retrouveront dans le fichier *Vidéos >Easy VHS to DVD > Vidéos capturés*. Il suffit de les copier à l'endroit de votre choix (clé USB, carte SD, etc.)
10. Si un message d'erreur s'affiche, vous devez ouvrir et refermer *Roxio*. Le fichier devrait alors devenir accessible